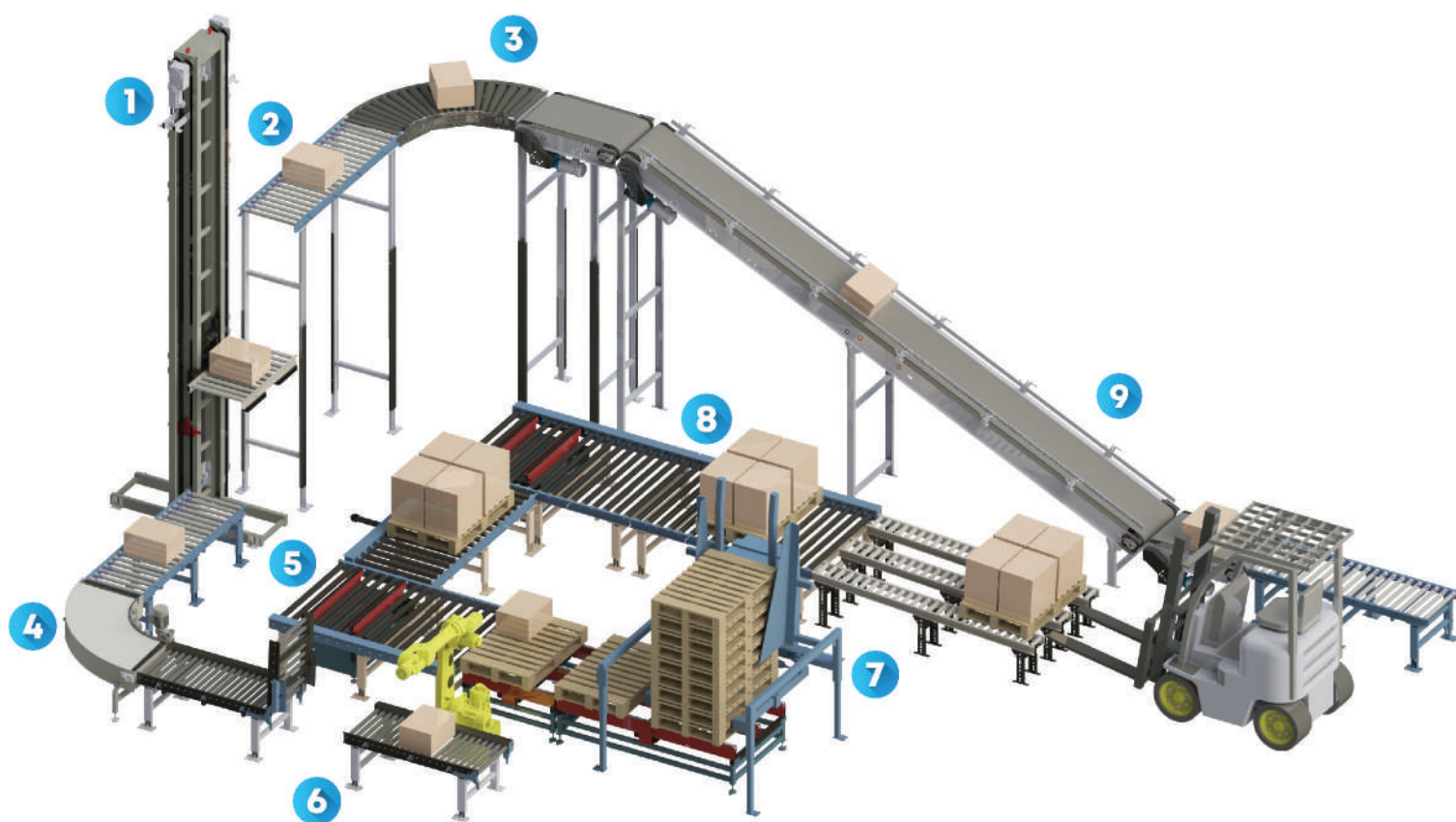


# DIVISIÓN TRANSPORTADORES

Solución integral que te permitirá reducir costos operativos, aumentar la productividad de tu equipo, mejorar la seguridad de tus operaciones y optimizar tus flujos de trabajo.



- 1. Transportador vertical
- 2. Transportador de rodillos de carga ligera
- 3. Transportador curvo de rodillos
- 4. Transportador curvo de banda modular
- 5. Sistema de transferencia de cadena
- 6. Módulo de acceso vertical
- 7. Dispensador de tarimas
- 8. Transportador de rodillos de carga pesada
- 9. Transportador de banda plana



# CONOCE LA DIVISIÓN DE TRANSPORTADORES DE URANY

Desde 1998, en URANY hemos sido un referente en el sector de la automatización industrial, ofreciendo soluciones de alta confiabilidad caracterizadas por la ingeniería de detalle aplicada a las máquinas en combinación con productos de alta calidad.

Nuestra división de transportadores, construida con una base sólida de experiencia y conocimiento, combina tecnología de fabricación propia con soluciones internacionales para atender las necesidades específicas de cada cliente.

Nuestra pasión por la innovación, la atención en cada detalle y nuestro compromiso con la satisfacción del cliente, nos permite ofrecer una propuesta integral, alineada a las necesidades de cada proyecto, permitiéndonos ser competitivos en el mercado y con la capacidad instalada para atender requerimientos con los más altos estándares de alta calidad, posicionándonos como un socio ideal para cualquier empresa que busque optimizar sus procesos y aumentar su productividad.

## NUESTROS VALORES



**Responsabilidad**



**Resiliencia**



**Respeto**



**Integridad**



**Servicio**



**Confianza**



# NUESTRA PROPUESTA DE VALOR

En URANY, fusionamos desarrollo local con las mejores tecnologías del mundo: una línea de fabricación de transportadores propia con tecnologías avanzadas de fabricantes internacionales.

## ¿Qué hacemos?

- Diseñamos y fabricamos transportadores.
- Conceptualizamos soluciones personalizadas.
- Desarrollamos la ingeniería para especificar los equipos óptimos.
- Importamos tecnología de clase mundial.
- Nos encargamos de la instalación mecánica de los sistemas de transportadores.
- Cuando el cliente lo requiere, integramos control, realizamos la programación y puesta en marcha.

Nuestro enfoque integral garantiza soluciones eficientes y adaptadas a cada necesidad.

## ICONOGRAFÍA DE CARACTERÍSTICAS



Estructura de acero resistente, con doblado de alta precisión y cortado mediante láser.



Sistema motriz servocontrolado.



Incluye una función para ajustar la velocidad de la cama de rodillos.



Sistema motriz alimentado con AC.



Estructura fabricada con perfil de Aluminio.



Solución de bajo costo.



Protocolo de comunicación opcional EtherNet/IP.

### CARACTERÍSTICAS PRINCIPALES



Sistema motriz alimentado con 24 VDC.



Bajo mantenimiento y ahorro de energía garantizados.



Sistema diseñado para operar a alta temperatura.

### CARACTERÍSTICAS OPCIONALES



Sistema motriz conformado por motor de corriente alterna y reductor.



Bajo nivel de ruido.



Rango de elevación personalizable.

# TRANSPORTADORES DE RODILLOS

## APLICACIONES EN LA INDUSTRIA



Industria neumática



Logística y distribución



Industria automotriz

## VENTAJAS

- ✓ Fácil instalación
- ✓ Operación sencilla
- ✓ Flexibilidad
- ✓ Versatilidad
- ✓ Amplia gama de accesorios

## TRANSPORTADOR DE GRAVEDAD CG

RODILLOS



Ideales para aplicaciones manuales o con presupuestos limitados, estos transportadores ofrecen alta flexibilidad gracias a la posibilidad de personalizar tanto la longitud como la cantidad de rodillos. Esta configuración garantiza un traslado ágil, seguro y económico de la mercancía.

### TABLAS DE CAPACIDADES

Ancho	Máx. Capacidad de Carga
Desde 100 mm hasta 2,000 mm	2,200 Kg

## TRANSPORTADOR DE RODILLOS MOTRICES PARA CARGA LIGERA CVY

RODILLOS



Capaz de manejar cargas de hasta 200 kg, este transportador de rodillos ofrece operación silenciosa y eficiente. Opera con 24 VDC y está disponible con EtherNET/IP para una fácil integración en sistemas automatizados. Su diseño modular por zonas evita daños por acumulación y optimiza el flujo de producción.

### TABLAS DE CAPACIDADES

Ancho	Máx. Capacidad de Carga	Velocidad Máx.
Desde 244 mm hasta 1,000 mm	200 Kg	Desde 1.8 m/min hasta 255 m/min

*\*Los valores de carga máxima y velocidad máxima mostrados en la tabla son independientes entre sí.*



## TRANSPORTADOR DE RODILLOS MOTRICES PARA TARIMAS CVY

RODILLOS



Transportador robusto para productos voluminosos sobre tarimas, con capacidad de hasta 1,300 kg. Su bastidor de acero de 3/16" cortado por láser asegura alineación precisa y contacto constante entre rodillos y carga. Disponible con comunicación Ether Net /IP o con control de entradas y salidas digitales, con ajuste de velocidad y dirección.

TABLAS DE CAPACIDADES

Ancho	Máx. Capacidad de Carga	Velocidad Máx.
Desde 265 mm hasta 1,700 mm	1,300 Kg	Desde 2 m/min hasta 260 m/min

*\*Los valores de carga máxima y velocidad máxima mostrados en la tabla son independientes entre sí.*

## TRANSPORTADOR DE RODILLOS FABRICADOS EN ALUMINIO CVY

RODILLOS



Este transportador liviano está construido con perfiles de aluminio estructural, lo que facilita su integración en sistemas de elevación, módulos rotativos o incluso su instalación suspendida a gran altura. Con una capacidad de carga de hasta 200 kg, puede equiparse con controladores EtherNET/IP para conectividad en red, cumpliendo así con los altos estándares de una línea de ensamble moderna.

TABLAS DE CAPACIDADES

Ancho	Máx. Capacidad de Carga	Velocidad Máx.
Desde 244 mm hasta 1,000 mm	200 Kg	Desde 1.8 m/min hasta 255 m/min

*\*Los valores de carga máxima y velocidad máxima mostrados en la tabla son independientes entre sí.*

## TRANSPORTADOR CURVO DE RODILLOS CÓNICOS CRC

RODILLOS



Su diseño compacto permite una fácil integración en espacios reducidos, asegurando una alimentación continua y ordenada de paquetes. El movimiento se transmite mediante rodillos con surcos y bandas redondas, y puede controlarse por zonas motrices a 24 VDC o mediante un motorreductor de corriente alterna para aplicaciones de flujo continuo.

TABLAS DE CAPACIDADES

Ancho	Máx. Capacidad de Carga	Velocidad Máx.	Longitud Angular
Desde 400 mm hasta 1,000 mm	45 Kg	Desde 1.8 m/min hasta 255 m/min	Desde 45° hasta 180°

*\*Los valores de carga máxima y velocidad máxima mostrados en la tabla son independientes entre sí.*



Ideal para mover tarimas, pallets plásticos o productos pesados a velocidad constante en trayectos largos. Su estructura robusta garantiza alto desempeño en entornos exigentes. El sistema motriz, compuesto por motor, reductor y sprockets, puede colocarse en cualquier punto del transportador, facilitando su integración a estaciones de trabajo o sistemas de transferencia.

TABLAS DE CAPACIDADES

Ancho	Máx. Capacidad de Carga	Velocidad Máx.
Desde 265 mm hasta 2,000 mm	1,800 Kg	Desde 2 m/min hasta 70 m/min

*\*Los valores de carga máxima y velocidad máxima mostrados en la tabla son independientes entre sí.*

# TRANSPORTADORES DE CADENA

## APLICACIONES EN LA INDUSTRIA



Industria electrónica



Metales



Industria automotriz

## VENTAJAS

- ✓ Fácil instalación
- ✓ Operación sencilla
- ✓ Flexibilidad
- ✓ Versatilidad
- ✓ Amplia gama de accesorios



Se utiliza para mover productos que no pueden ser transportados eficientemente con otros sistemas. Es la solución ideal para pallets con orientación no convencional, racks, partes de automóviles u otros productos con una superficie resistente para el transporte. Se integra fácilmente con transportadores de rodillos y sistemas de transferencia, aportando versatilidad a las líneas de producción.

TABLAS DE CAPACIDADES

Ancho	Máx. Capacidad de Carga	Velocidad Máx.
Desde 400 mm hasta 2,400 mm	1,800 Kg	Desde 2 m/min hasta 70 m/min

*\*Los valores de carga máxima y velocidad máxima mostrados en la tabla son independientes entre sí.*



# CURVA DE BANDA MODULAR

## APLICACIONES EN LA INDUSTRIA



Industria electrónica



Alimentos y bebidas



Industria automotriz

## VENTAJAS

- ✓ Fácil instalación
- ✓ Operación sencilla
- ✓ Flexibilidad
- ✓ Versatilidad
- ✓ Amplia gama de accesorios

## TRANSPORTADOR DE CURVA DE BANDA MODULAR CRZ

BANDA MODULAR

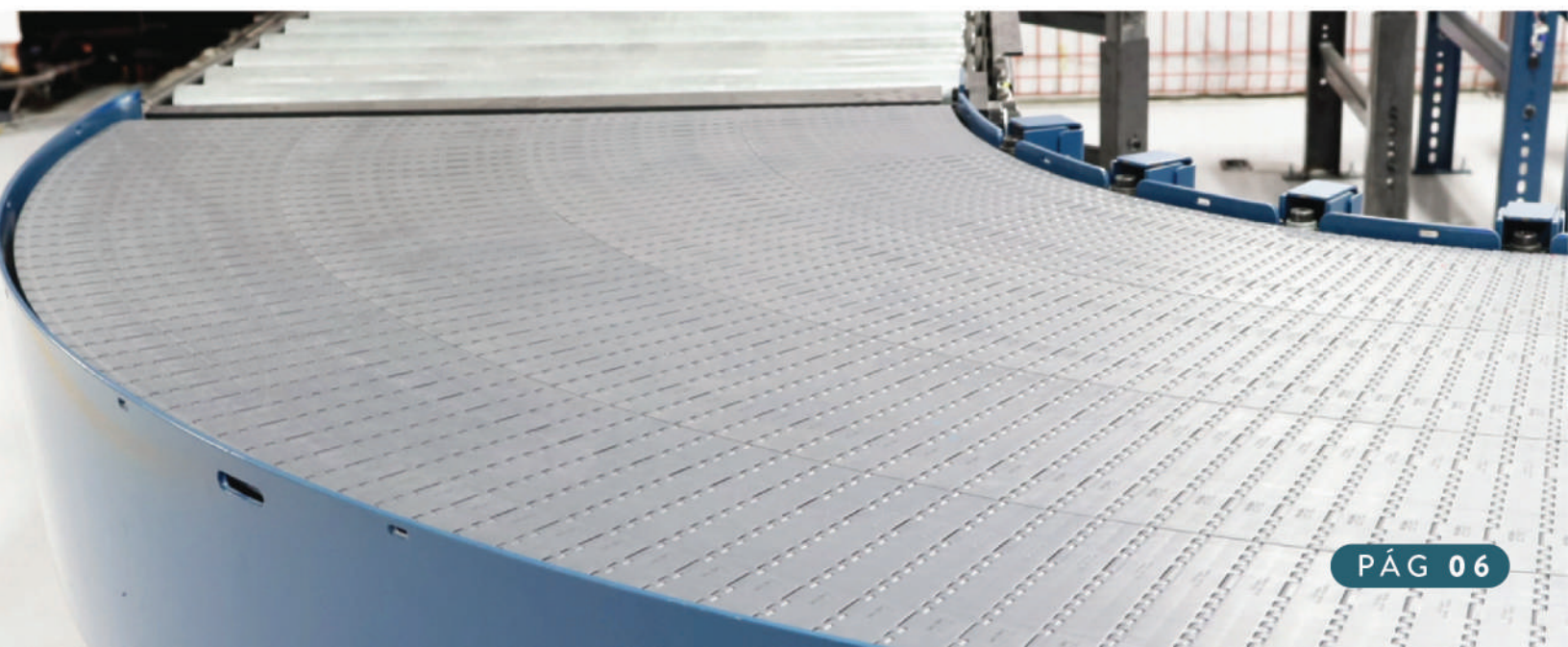


La tecnología Zero Tandem permite un diseño compacto sin necesidad de secciones rectas antes o después de la curva, optimizando al máximo el espacio disponible. Es ideal para el transporte de diversos tipos de productos, como paquetes, tarimas, blísteres, cajas e incluso costales. Disponible en configuraciones de 45°, 90° y 180°, adaptándose a distintas necesidades de manejo de materiales.

### TABLAS DE CAPACIDADES

Ancho	Máx. Capacidad de Carga	Velocidad Máx.	Longitud Angular
Desde 200 mm hasta 1,400 mm	150 Kg	Desde 2 m/min hasta 60 m/min	45°, 90°, 180°

*\*Los valores de carga máxima y velocidad máxima mostrados en la tabla son independientes entre sí.*



# TRANSPORTADORES DE BANDA PLANA

## APLICACIONES EN LA INDUSTRIA



Industria electrónica



Logística y distribución



Alimentos y bebidas



Industria automotriz

## VENTAJAS

- ✓ Fácil instalación
- ✓ Operación sencilla
- ✓ Flexibilidad
- ✓ Versatilidad
- ✓ Amplia gama de accesorios

## TRANSPORTADOR DE BANDA PLANA DE USO PESADO CBP

BANDA PLANA



Esta tecnología de transporte incrementa la eficiencia operativa en aplicaciones como líneas de montaje, clasificación, inspección y traslado de productos. Ofrece una solución versátil para la manipulación de una amplia gama de artículos, adaptándose a distintos formatos, pesos y ritmos de producción.

### TABLAS DE CAPACIDADES

Ancho	Máx. Capacidad de Carga	Velocidad Máx.
Desde 600 mm hasta 1,700 mm	450 Kg	Desde 9 m/min hasta 36 m/min

*\*Los valores de carga máxima y velocidad máxima mostrados en la tabla son independientes entre sí.*



# TRANSPORTADORES DE MÓDULO

## APLICACIONES EN LA INDUSTRIA



Logística y distribución



Industria automotriz

## VENTAJAS

- ✓ Fácil instalación
- ✓ Operación sencilla
- ✓ Flexibilidad
- ✓ Versatilidad
- ✓ Amplia gama de accesorios

## ALTA CAPACIDAD

### TRANSPORTADOR DE CADENA CON SISTEMA DE ELEVACIÓN TCE

MÓDULOS



Fabricamos transportadores de cadenas con sistema de elevación, ya sea autónomos o integrables a líneas existentes. Operan con motores de corriente alterna y se diseñan a medida según los requerimientos del proceso. Ofrecen un traslado seguro y sin caídas mediante módulos configurables de múltiples cadenas. La altura de elevación es ajustable desde niveles mínimos hasta varios metros.

#### TABLAS DE CAPACIDADES

Ancho	Máx. Capacidad de Carga	Operaciones por hr.
Desde 400 mm hasta 2,400 mm	1,800 Kg	Hasta 240 ciclos por hr.

*\*Los valores de carga máxima y velocidad máxima mostrados en la tabla son independientes entre sí.*

### TRANSPORTADOR DE RODILLOS CON SISTEMA DE ELEVACIÓN TRE

MÓDULOS

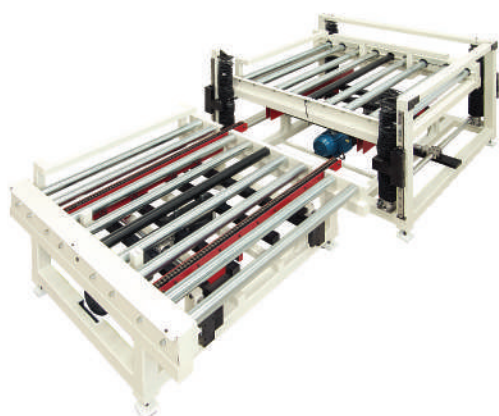


Los transportadores de rodillos con sistema de elevación son autónomos y compatibles con líneas existentes. Su diseño es completamente personalizable en distribución, número de rodillos y capacidad de carga. La altura de elevación se ajusta según las necesidades del proceso, y puede operarse mediante sistemas eléctricos o soluciones neumáticas de bajo costo.

#### TABLAS DE CAPACIDADES

Ancho	Máx. Capacidad de Carga	Operaciones por hr.
Desde 400 mm hasta 2,000 mm	1,800 Kg	Hasta 240 ciclos por hr.

*\*Los valores de carga máxima y velocidad máxima mostrados en la tabla son independientes entre sí.*



Fabricamos equipos personalizados para transferir a 90° productos voluminosos, como tarimas de madera o plástico, de manera eficiente. Son soluciones robustas y configurables que se adaptan a distintas necesidades de almacén sin limitaciones por otros elementos instalados.

TABLAS DE CAPACIDADES

Ancho	Máx. Capacidad de Carga	Operaciones por hr.
Hasta 2,200 mm	1,800 Kg	Hasta 240 ciclos por hr.

*\*Los valores de carga máxima y velocidad máxima mostrados en la tabla son independientes entre sí.*

## BAJA CAPACIDAD

## MÓDULOS



## MÓDULO DE ACCESO DESLIZABLE



Este módulo es una puerta automatizada que se desliza en el riel del transportador, permitiendo el paso sin levantar la sección. Se abre y cierra con un botón, deteniendo y reiniciando el flujo automáticamente. Funciona con 24 VCD y es de fácil instalación.

TABLAS DE CAPACIDADES

Ancho	Máx. Capacidad de Carga	Velocidad Máx.
Desde 380 mm hasta 760 mm	30 Kg	60 m/min

*\*Los valores de carga máxima y velocidad máxima mostrados en la tabla son independientes entre sí.*



## MÓDULO LIFTGATE GV

## MÓDULOS



El módulo liftgate para transportadores de rodillos permite levantar o bajar una sección del sistema para facilitar el paso de personal en áreas de tránsito frecuente, evitando rodeos. Funciona como un puente abatible asistido por resortes de gas para un movimiento suave y seguro. Al bajar la compuerta, el transportador reanuda su operación normal, reduciendo interrupciones y mejorando la seguridad en el área de trabajo.

TABLAS DE CAPACIDADES

Ancho	Máx. Capacidad de Carga	Velocidad Máx.
Hasta 1,000 mm	200 Kg	Desde 1.8 m/min hasta 255 m/min

*\*Los valores de carga máxima y velocidad máxima mostrados en la tabla son independientes entre sí.*



## MÓDULO DE TRANSFERENCIA F-RAT S300

MÓDULOS



El F-RAT S es un módulo compacto para desvío lateral de 90° entre transportadores. Funciona con rodillos motorizados de 24 VCD, sin sistemas neumáticos, y transfiere cargas sin cambio de nivel. Sus bandas de alta fricción permiten manejar diversos productos con suavidad, incluso los más frágiles.

TABLAS DE CAPACIDADES

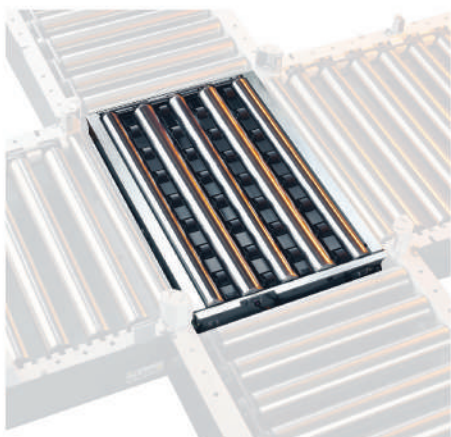
Ancho	Máx. Capacidad de Carga	Velocidad Máx.
Desde 380 mm hasta 697 mm	50 Kg	90 m/min

*\*Los valores de carga máxima y velocidad máxima mostrados en la tabla son independientes entre sí.*



## MÓDULO DE TRANSFERENCIA F-RAT NX75

MÓDULOS



El F-RAT NX es un módulo desviador de 90° que es utilizado para aplicaciones de enrutamiento, fusión y clasificación. Su secuencia de transferencia plana única, garantiza el desvío suave y rápido, incluso de los productos más frágiles.

TABLAS DE CAPACIDADES

Ancho	Máx. Capacidad de Carga	Velocidad Máx.
Desde 395 mm hasta 795 mm	50 Kg	60 m/min

*\*Los valores de carga máxima y velocidad máxima mostrados en la tabla son independientes entre sí.*



## MÓDULO DE TRANSFERENCIA MABS

MÓDULOS



El MABS es un clasificador multi-direccional que transfiere productos a 30°, 45° o 90° con un rendimiento de hasta 5,300 cajas por hora. Complementa al F-RAT NX en puntos de alto tráfico y está disponible en varios anchos, con módulos de 20 cm de grosor adaptables al tamaño del producto.

TABLAS DE CAPACIDADES

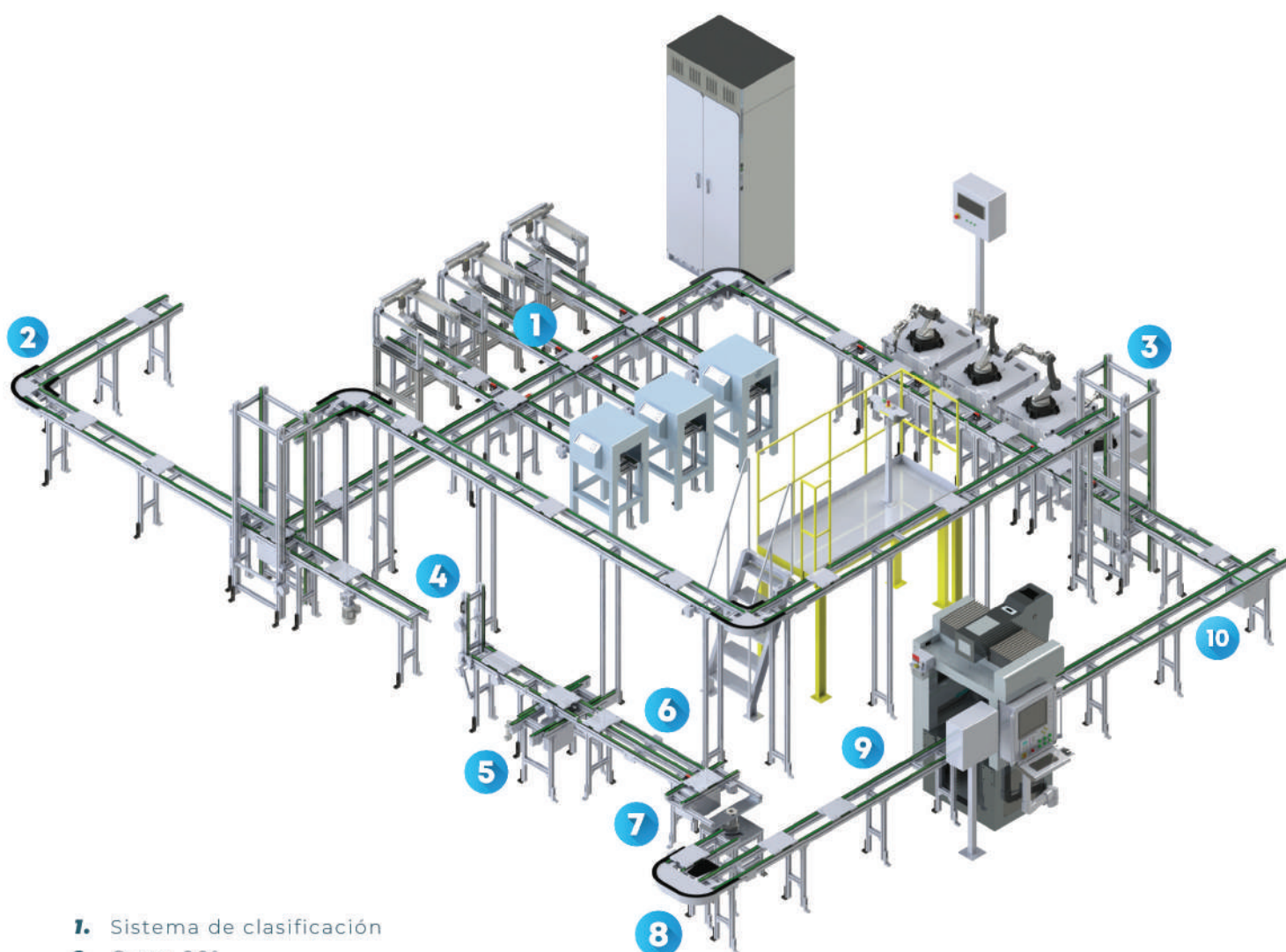
Ancho	Máx. Capacidad de Carga	Velocidad Máx.
Desde 398 mm hasta 798 mm	Desde 30 Kg hasta 239 Kg	90 m/min

*\*Los valores de carga máxima y velocidad máxima mostrados en la tabla son independientes entre sí.*





**GLIDE-LINE™**



- 1.** Sistema de clasificación
- 2.** Curva 90°
- 3.** Transportador vertical (VTU)
- 4.** Kit para puerta vertical
- 5.** Transportador de ancho ajustable
- 6.** Transportador de 3 strands
- 7.** Transportador rotativo
- 8.** Curva tandem 180°
- 9.** Transportador para pallets
- 10.** Módulo de transferencia (LTU)



# TRANSPORTADORES DE PALLETS

## APLICACIONES EN LA INDUSTRIA



Industria electrónica



Industria automotriz

## VENTAJAS

- ✓ Fácil instalación
- ✓ Operación sencilla
- ✓ Flexibilidad
- ✓ Versatilidad
- ✓ Amplia gama de accesorios

## TRANSPORTADOR DE BANDA PARA PALLETS GLT2

PALLETS



Diseñados para posicionar productos de una estación de trabajo a otra. Estos conveyors se diseñan de múltiples dimensiones para adaptarse a una variedad de requisitos propios de una línea de ensamble. Los transportadores de Glide-Line pueden construirse con el número de bandas necesarias para transportar productos de diferentes geometrías, plataformas o pallets con fixtures.

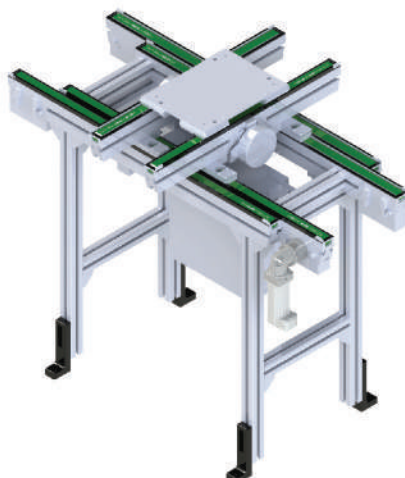
### TABLAS DE CAPACIDADES

Ancho	Máx. Capacidad de Carga	Velocidad Máx.	Longitud Máxima
Desde 160 mm	226 Kg	3.5 a 70 m/min	7.5 m

*\*Los valores de carga máxima y velocidad máxima mostrados en la tabla son independientes entre sí.*

## TRANSPORTADOR DE ANCHO AJUSTABLE GLT-360

PALLETS



Permite construir soluciones para transportar productos de diferentes dimensiones en la misma línea de producción. El objetivo de este conveyor es ajustar el ancho del transportador en lugar de usar rieles o guías que vulneren la rigidez de la máquina. Ajustando la distancia entre las bandas se reducen posibles atascos con los Pallets y se consigue un sistema flexible y optimizado para el transporte de productos.

### TABLAS DE CAPACIDADES

Ancho	Máx. Capacidad de Carga	Velocidad Máx.	Longitud Máxima
Desde 160 mm	226 Kg	3.5 a 70 m/min	7.5 m

*\*Los valores de carga máxima y velocidad máxima mostrados en la tabla son independientes entre sí.*

## TRANSPORTADOR PARA MANEJO DE PANELES GLT4

PALLETS



Los transportadores de paneles utilizan dos o más bandas para trasladar productos de grandes dimensiones, plataformas o productos tipo panel. Al incrementar el número de bandas, se mejora el contacto con la mercancía, facilitando el manejo de geometrías inusuales, comunes en industrias como vidrio, papel, electrónica y empaque.

TABLAS DE CAPACIDADES

Máx. Capacidad de Carga	Velocidad Máx.	Longitud Máxima
113.4 Kg por banda	3.5 a 70 m/min	7.5 m

\*Los valores de carga máxima y velocidad máxima mostrados en la tabla son independientes entre sí.

## TRANSPORTADOR DE CADENA PARA ACUMULACIÓN DE USO PESADO RCT2

PALLETS



Diseñado para manejar cargas acumuladas de hasta 700 kg, con 2 kg por rodillo, este transportador es ideal para tarimas grandes y pesadas, resolviendo desafíos que las bandas dentadas tradicionales no pueden superar. Su configuración es flexible al milímetro en ancho y longitud, y sus rodillos de baja fricción aseguran un desplazamiento suave y continuo del producto.

TABLAS DE CAPACIDADES

Ancho	Máx. Capacidad de Carga	Velocidad Máx.	Longitud Máxima
Desde 160 mm	700 Kg	13 m/min	6 m

\*Los valores de carga máxima y velocidad máxima mostrados en la tabla son independientes entre sí.

## TRANSPORTADORES VERTICALES

PALLETS



### UNIDAD DE TRANSFERENCIA VERTICAL

Este sistema vertical es totalmente personalizable para optimizar el espacio y requerimientos del proceso de ensamble. Se puede fabricar para múltiples posiciones, con plataformas independientes y de alturas de hasta más de 6 metros de longitud.

TABLAS DE CAPACIDADES

Máx. Capacidad de Carga	Velocidad Máx.	Altura Máxima
100 Kg	3.5 a 70 m/min	6 m

\*Los valores de carga máxima y velocidad máxima mostrados en la tabla son independientes entre sí.





## ELEVADOR DE DOS PLATAFORMAS INDEPENDIENTES (DUAL AXIS VTU)

Este elevador de ejes independientes utiliza strands de banda dentada y cuenta con dos sistemas motrices que permiten movimientos verticales independientes, lo que permite manipular 2 plataformas simultáneamente. Esta característica incrementa la productividad y reduce significativamente los tiempos de ciclo.

TABLAS DE CAPACIDADES

Máx. Capacidad de Carga	Velocidad Máx.	Altura Máxima
100 Kg	3.5 a 70 m/min	6 m

*\*Los valores de carga máxima y velocidad máxima mostrados en la tabla son independientes entre sí.*

## MÓDULOS DE TRANSFERENCIA

PALLETS



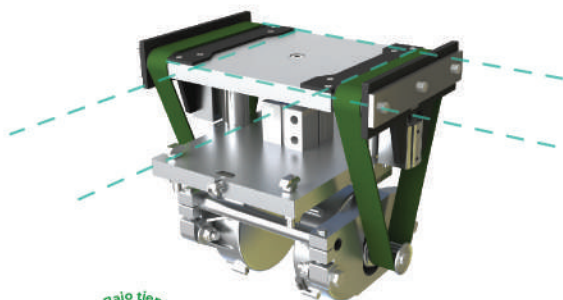
### UNIDAD DE ELEVACIÓN Y TRANSFERENCIA (LTU)

El módulo LTU permite desviar un pallet 90° de un transportador a otro mediante un par de bandas que se elevan para realizar la transferencia perpendicular al flujo. Es altamente personalizable en dimensiones y puede operar con motores de 24 VDC, de corriente alterna o como unidad esclava conectada a un transportador adyacente.

TABLAS DE CAPACIDADES

Rango del Pallet	Máx. Capacidad de Carga	Velocidad Máx.
De 160 mm a 1,040mm	68 kg	3.5 a 70 m/min

*\*Los valores de carga máxima y velocidad máxima mostrados en la tabla son independientes entre sí.*



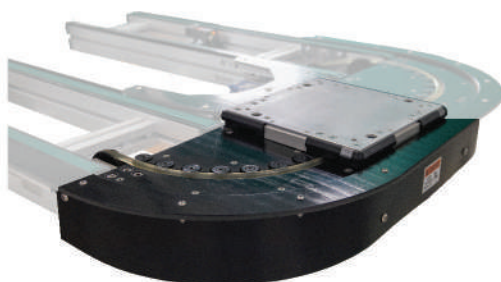
### CURVAS PARA TRANSPORTADOR CRV

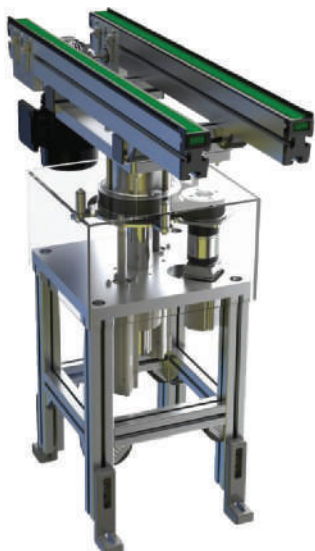
Las curvas para transportadores de pallets permiten cambiar la dirección del producto sin alterar su orientación en la línea de ensamble o producción. Utilizan una banda redonda de uretano, impulsada por poleas con ranura tipo V, para mover los pallets de forma eficiente. Es una solución económica, ideal para pallets de hasta 400 mm.

TABLAS DE CAPACIDADES

Rango del Pallet	Máx. Capacidad de Carga	Ángulos Disponibles
400 x 400 mm	20 Kg	30°, 45°, 60°, 90° y 180°

*\*Los valores de carga máxima y velocidad máxima mostrados en la tabla son independientes entre sí.*





## UNIDAD DE TRANSFERENCIA Y ROTACIÓN (DART)

La unidad DART (Drop and Rotate Transfer) es una solución innovadora para la transferencia y rotación de pallets, diseñada para simplificar layouts y reducir costos. Permite giros de 1° a 360°, con o sin cambio de orientación del pallet. Su sistema servoaccionado garantiza posicionamiento rápido y preciso, sin afectar el espacio entre bandas, conservando la compatibilidad con accesorios estándar del transportador.

TABLAS DE CAPACIDADES

Máx. Capacidad de Carga	Velocidad Máx.	Longitud Máxima
180 Kg	3.5 a 70 m/min	2,000 mm

*\*Los valores de carga máxima y velocidad máxima mostrados en la tabla son independientes entre sí.*



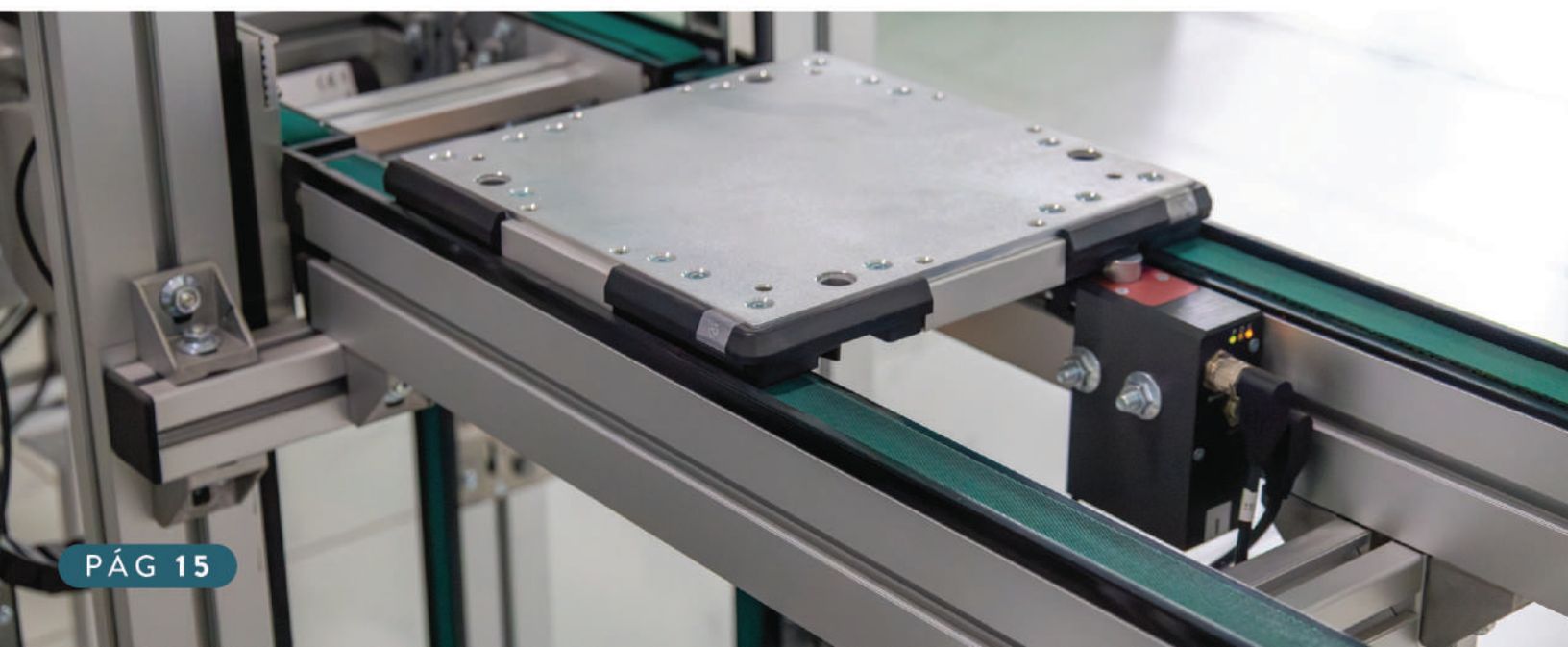
## UNIDAD DE TRANSFERENCIA DE RODILLOS (RLTU)

El RLTU utiliza una serie de rodillos para elevar y desplazar la carga perpendicular a la dirección del conveyor de alimentación, este proceso permite mover el producto a un transportador adyacente. Es ideal para transferir productos de grandes dimensiones de una línea a otra.

TABLAS DE CAPACIDADES

Máx. Capacidad de Carga	Velocidad Máx.
113.4 Kg por banda	3.5 a 70 m/min

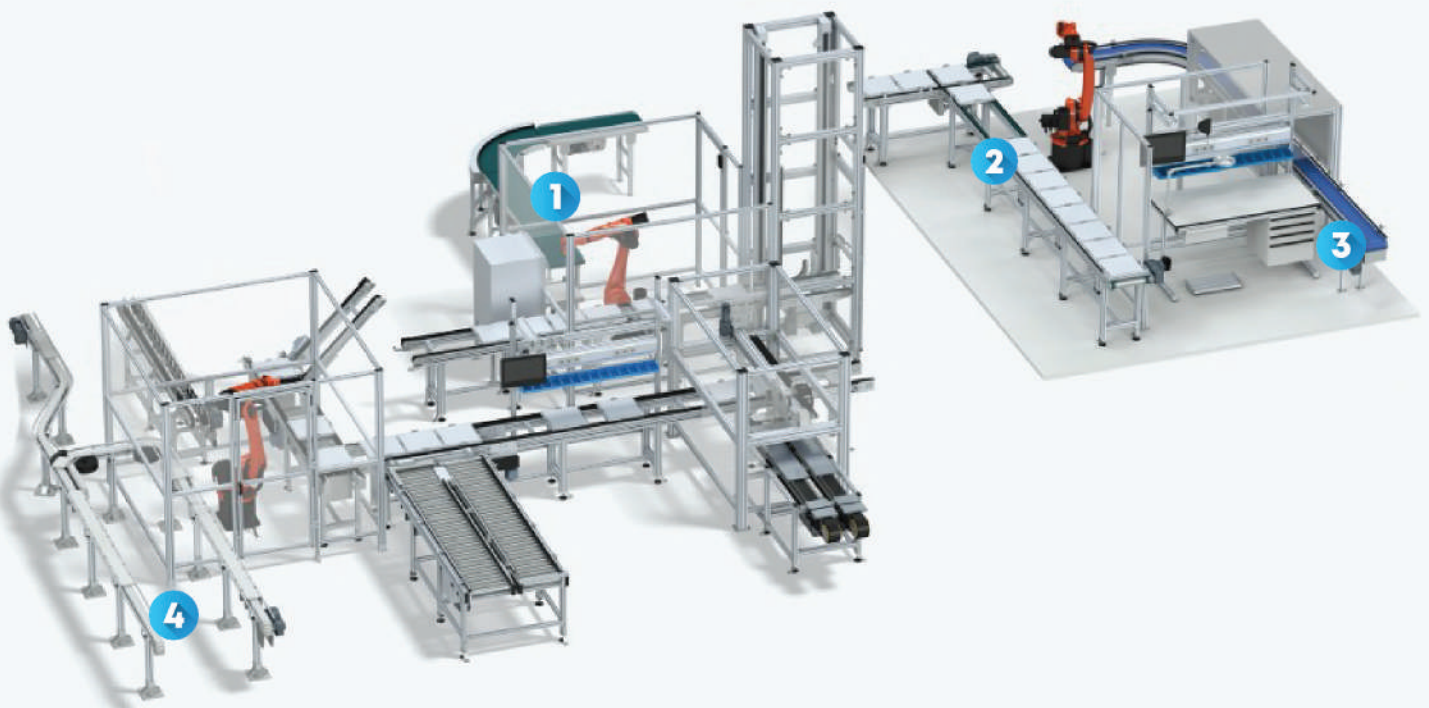
*\*Los valores de carga máxima y velocidad máxima mostrados en la tabla son independientes entre sí.*







a member of the mk Technology Group



- 1.** Transportador de banda
- 2.** Transportador de banda de tiempo
- 3.** Transportador de banda modular
- 4.** Transportador de cadena flexible para manejo de piezas

# TRANSPORTADORES DE BANDA PLANA

## APLICACIONES EN LA INDUSTRIA



Industria electrónica



Logística y distribución



Alimentos y bebidas



Industria automotriz

## VENTAJAS

- ✓ Fácil instalación
- ✓ Operación sencilla
- ✓ Flexibilidad
- ✓ Versatilidad
- ✓ Amplia gama de accesorios

## TRANSPORTADOR DE BANDA PLANA GUF-P 2000

BANDA PLANA



Ideal para diversas aplicaciones para el manejo de materiales. Este transportador ofrece anchos que varían desde 50 a 800 mm, (estándar) y está construido con un perfil compacto de 50 mm de grosor, junto con una amplia gama de opciones para bandas, accionamientos, geometrías en los extremos, inclinaciones, soportes y rieles.

### TABLAS DE CAPACIDADES

Ancho	Máx. Capacidad de Carga	Velocidad Máx.	Longitud
Desde 50 mm hasta 800 mm	136 Kg	152 m/min	Hasta 10,000 mm

*\*Los valores de carga máxima y velocidad máxima mostrados en la tabla son independientes entre sí.*

## TRANSPORTADOR DE BANDA PLANA GUF-P 2041

BANDA PLANA



Es un transportador de banda robusto fabricado con nuestro perfil estructural de 40 x 80 mm, ofreciendo un sistema de transporte modular y adecuado para el uso pesado. Este transportador está diseñado para soportar aplicaciones exigentes y proporciona una durabilidad excepcional.

### TABLAS DE CAPACIDADES

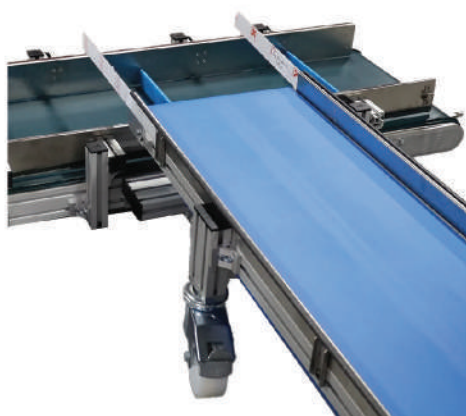
Ancho	Máx. Capacidad de Carga	Velocidad Máx.	Longitud
Desde 200 mm hasta 1,200 mm	226 Kg	152 m/min	Hasta 10,000 mm

*\*Los valores de carga máxima y velocidad máxima mostrados en la tabla son independientes entre sí.*



## TRANSPORTADOR DE BANDA PLANA GUF-P MINI

BANDA PLANA



Transportador de banda construido con perfil de aluminio de altura compacta, solo 35 mm, perfecto para el manejo de piezas pequeñas o la eliminación de recortes. Este transportador de banda plana está disponible en tres anchos estándar y ofrece una variedad de opciones de accionamiento y diámetros de poleas para un excelente desempeño a alta velocidad.

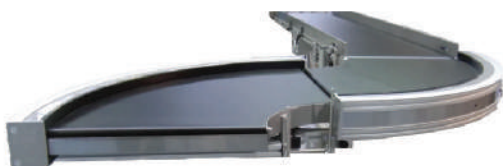
TABLAS DE CAPACIDADES

Ancho	Máx. Capacidad de Carga	Velocidad Máx.	Longitud
75, 100, 150 mm	45 Kg	60 m/min	Hasta 5,000 mm

*\*Los valores de carga máxima y velocidad máxima mostrados en la tabla son independientes entre sí.*

## TRANSPORTADOR DE BANDA PLANA KGF-P 2040

BANDA PLANA

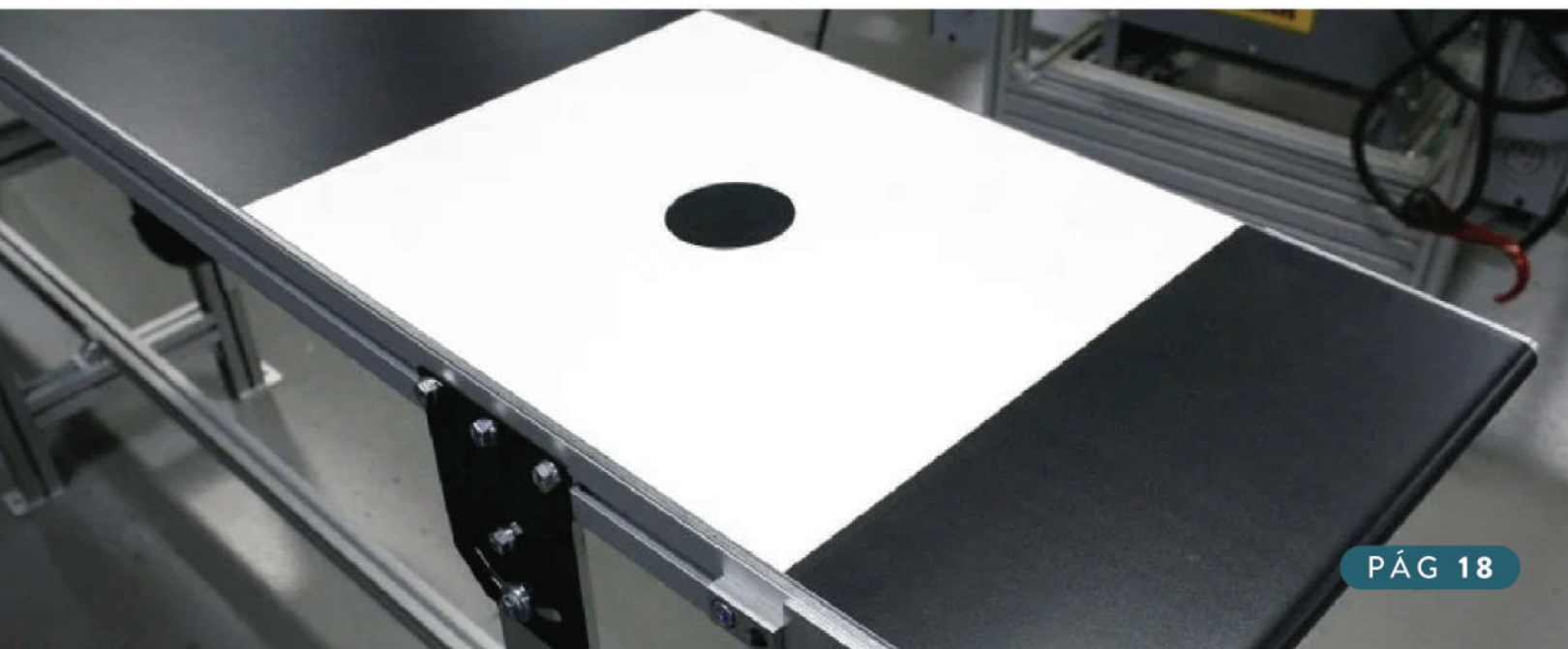


Es un transportador curvo de aluminio de alta calidad, con diseño compacto y modular para fácil integración. Su terminación nose bar de 20 mm permite transferir piezas pequeñas, y su diseño bidireccional mantiene la orientación del producto.

TABLAS DE CAPACIDADES

Ancho	Máx. Capacidad de Carga	Velocidad Máx.	Ángulos Disponibles
Desde 300 mm hasta 600 mm	34 Kg	22 m/min	45°, 60°, 90° y 180°

*\*Los valores de carga máxima y velocidad máxima mostrados en la tabla son independientes entre sí.*



# TRANSPORTADORES DE BANDA MODULAR

## APLICACIONES EN LA INDUSTRIA



Alimentos y bebidas



Industria automotriz

## VENTAJAS

- ✓ Fácil instalación
- ✓ Operación sencilla
- ✓ Flexibilidad
- ✓ Versatilidad
- ✓ Amplia gama de accesorios

## TRANSPORTADOR DE BANDA MODULAR MBF-P 2040

BANDA MODULAR



Transportador de banda modular plástica, ideal para cargas pesadas incluso con anchos reducidos. Su diseño permite reemplazar secciones dañadas sin cambiar toda la banda, ahorrando tiempo y costos. La tracción positiva mejora la estabilidad, y su resistencia al desgaste lo hace ideal para la industria alimentaria, automotriz o aplicaciones con altas temperaturas o químicos agresivos.

### TABLAS DE CAPACIDADES

Ancho	Máx. Capacidad de Carga	Velocidad Máx.	Longitud
Desde 80 mm hasta 3,000 mm	450 Kg	60 m/min	Hasta 10,000 mm

*\*Los valores de carga máxima y velocidad máxima mostrados en la tabla son independientes entre sí.*

## TRANSPORTADOR CURVO DE BANDA MODULAR KMF-P 2040

BANDA MODULAR



Transportador de banda plástica curva que ofrece doce opciones de ancho, desde 164 mm hasta 1,005 mm, y configuraciones de curvatura en ángulos de 45°, 90° y hasta 180°. Cuenta con tres diseños estándar que pueden adaptarse o modificarse según los requerimientos del sistema. Además, permite realizar pequeños cambios de elevación, lo que lo convierte en una solución flexible para líneas con trayectorias curvas y variaciones de nivel.

### TABLAS DE CAPACIDADES

Ancho	Máx. Capacidad de Carga	Velocidad Máx.	Longitud
Desde 164 mm hasta 1,005 mm	136 Kg	30.5 m/min	Hasta 4,000 mm

*\*Los valores de carga máxima y velocidad máxima mostrados en la tabla son independientes entre sí.*



# TRANSPORTADORES INCLINADOS

## APLICACIONES EN LA INDUSTRIA



Logística y distribución



Alimentos y bebidas



Industria automotriz

## VENTAJAS

- ✓ Fácil instalación
- ✓ Operación sencilla
- ✓ Flexibilidad
- ✓ Versatilidad
- ✓ Amplia gama de accesorios

## TRANSPORTADOR KFG-P 2000

INCLINADOS



El transportador tipo Z-Frame, con perfil estructural de 50 x 50 mm, es un equipo modular que puede integrarse en sistemas nuevos o existentes o utilizarse de forma independiente para manejar y cargar materiales a granel. Sus bandas con cangilones ofrecen un soporte eficiente en inclinaciones pronunciadas.

### TABLAS DE CAPACIDADES

Ancho	Máx. Capacidad de Carga	Velocidad Máx.	Longitud
Desde 300 mm hasta 700 mm	68 Kg	22 m/min	Desde 1,500 hasta 4,000 mm

*\*Los valores de carga máxima y velocidad máxima mostrados en la tabla son independientes entre sí.*

## TRANSPORTADOR INCLINADO KFM-P 2040

INCLINADOS



Transportador inclinado de banda modular plástica con secciones horizontales en la entrada, salida o ambas. Ideal para piezas moldeadas, alimentos o productos que requieren cambios de altura. Su banda modular ofrece alta resistencia al desgaste y puede fabricarse en materiales aptos para alimentos, altas temperaturas o ambientes químicos, lo que lo hace versátil y duradero.

### TABLAS DE CAPACIDADES

Ancho	Máx. Capacidad de Carga	Velocidad Máx.	Longitud
Desde 200 mm hasta 1,000 mm	136 Kg	30 m/min	Hasta 4,000 mm

*\*Los valores de carga máxima y velocidad máxima mostrados en la tabla son independientes entre sí.*



Transportador inclinado robusto, ideal para trabajo pesado y operación continua en múltiples turnos. Cuenta con una banda articulada de acero, adecuada para piezas calientes o filosas, como partes estampadas, fundidas o de madera. Puede configurarse como inclinación recta o en forma de cuello de ganso (Z), con secciones horizontales en entrada y/o salida.

TABLAS DE CAPACIDADES

Ancho	Máx. Capacidad de Carga	Velocidad Máx.	Longitud
Desde 210 mm hasta 710 mm	150 Kg	12 m/min	Hasta 10,000 mm

*\*Los valores de carga máxima y velocidad máxima mostrados en la tabla son independientes entre sí.*

# TRANSPORTADORES DE RECIRCULACIÓN DE PALLETS

## APLICACIONES EN LA INDUSTRIA



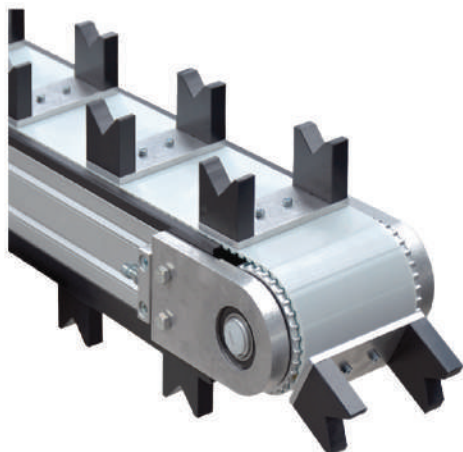
Industria electrónica



Industria automotriz

## VENTAJAS

- ✓ Fácil instalación
- ✓ Operación sencilla
- ✓ Flexibilidad
- ✓ Versatilidad
- ✓ Amplia gama de accesorios



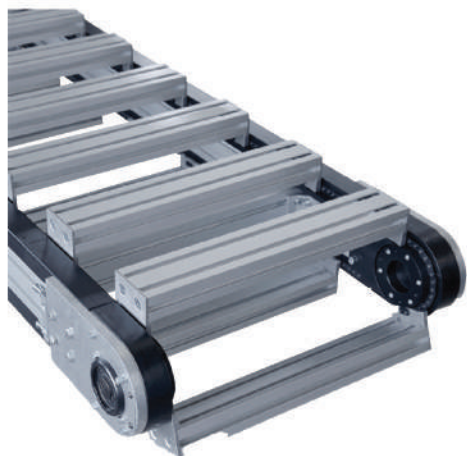
Transportador de banda sincrónica ideal para aplicaciones de indexado y posicionamiento preciso. Su diseño permite montar accesorios personalizados, como herramientas o cangilones, garantizando un movimiento exacto adaptado a los requerimientos específicos del proceso.

TABLAS DE CAPACIDADES

Ancho	Máx. Capacidad de Carga	Velocidad Máx.	Longitud
80 y 120 mm	680 Kg	60 m/min	Hasta 10,000 mm

*\*Los valores de carga máxima y velocidad máxima mostrados en la tabla son independientes entre sí.*



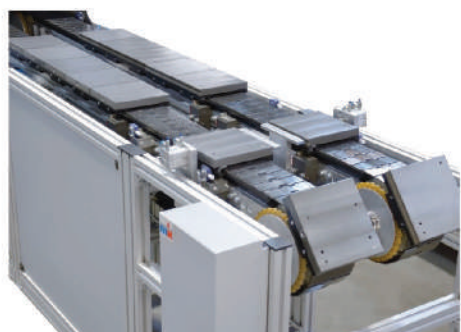


Es un transportador de cadena indexado con puntos de fijación, diseñado específicamente para operaciones cicladas o de indexación donde la posición definida es crítica. Este sistema utiliza una cadena con accesorios a la que se montan pallets o fixtures (como soportes en V), proporcionando un soporte confiable para las piezas de trabajo.

TABLAS DE CAPACIDADES

Ancho	Máx. Capacidad de Carga	Velocidad Máx.	Longitud
Desde 195 mm hasta 1,500 mm	450 Kg	18 m/min	Hasta 8,000 mm

*\*Los valores de carga máxima y velocidad máxima mostrados en la tabla son independientes entre sí.*



Es un sistema de recirculación de pallets que permite trabajar en escenarios de acumulación. Ideal para procesos de alimentación, almacenamiento intermedio, posicionamiento y separación de piezas en el menor espacio posible. Su robustez y la variedad de modelos disponibles lo hacen ideal para prácticamente cualquier aplicación en automatización y flujo de materiales.

TABLAS DE CAPACIDADES

Ancho	Máx. Capacidad de Carga	Velocidad Máx.	Longitud
Desde 160 mm hasta 2,000 mm	603 Kg	15 m/min	Hasta 10,000 mm

*\*Los valores de carga máxima y velocidad máxima mostrados en la tabla son independientes entre sí.*



# TRANSPORTADORES DE PRECISIÓN

## APLICACIONES EN LA INDUSTRIA



Industria electrónica



Industria automotriz

## VENTAJAS

- ✓ Fácil instalación
- ✓ Operación sencilla
- ✓ Flexibilidad
- ✓ Versatilidad
- ✓ Amplia gama de accesorios

## TRANSPORTADOR DE BANDA ZRF-P 3000

DE PRECISIÓN



El ZRF-P 3000 es un transportador de banda sincrónica ancha, diseñado para posicionar productos con alta precisión ( $\pm 0.02''$ ). Su capacidad de movimiento continuo en ambos sentidos lo hace ideal para procesos de producción y ensamble que requieren flexibilidad y exactitud. Su diseño robusto y versátil garantiza un desplazamiento confiable y repetible en cada ciclo.

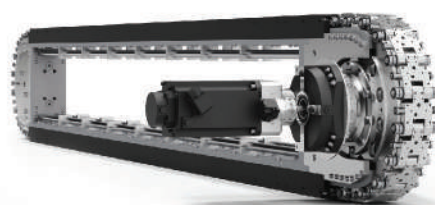
### TABLAS DE CAPACIDADES

Ancho	Máx. Capacidad de Carga	Velocidad Máx.	Longitud	Precisión
Desde 120 mm hasta 320 mm	136 Kg	152 m/min	Hasta 10,000 mm	$\pm 0.5$ mm

*\*Los valores de carga máxima y velocidad máxima mostrados en la tabla son independientes entre sí.*

## TRANSPORTADOR DE PRECISIÓN LS LINK

DE PRECISIÓN



El transportador de cadena lineal LS Link está diseñado para el transporte de piezas en procesos de ensamble y embalaje automatizados. Su diseño simple y de alta confiabilidad aseguran máxima productividad y rentabilidad. Ofrece una precisión de hasta  $\pm 0.05$  mm y tiempos de indexado de 0.2 segundos por cada 200 mm, ideal para aplicaciones que requieren alta precisión y ciclos cortos.

### TABLAS DE CAPACIDADES

Máx. Capacidad de Carga (Horizontal)	Máx. Capacidad de Carga (Vertical)	Tiempo de Indexado	Longitud de Pallet	Precisión
20 Kg	50 Kg	0.2 s x 200 mm	80, 100, 125 y 150 mm	$\pm 0.05$ mm

*\*Los valores de carga máxima y velocidad máxima mostrados en la tabla son independientes entre sí.*





El sistema LS combina transferencia lineal con funciones mecatrónicas dinámicas, brindando mayor flexibilidad y eficiencia. Con hasta 70 ciclos/min y repetibilidad de  $\pm 0.02$  mm, permite nuevos niveles de productividad. Su diseño Plug & Produce se adapta a cada aplicación y es compatible con EtherCAT, PROFINET, EtherNet/IP y Profibus, superando las limitaciones de los sistemas lineales convencionales.

TABLAS DE CAPACIDADES

Máx. Capacidad de Carga	Ciclos por min.	Longitud de Pallet	Precisión
50 Kg	60	Desde 200 hasta 500 mm	Hasta $\pm 0.02$ mm

*\*Los valores de carga máxima y velocidad máxima mostrados en la tabla son independientes entre sí.*

# TRANSPORTADORES DE CADENA FLEXIBLE

## APLICACIONES EN LA INDUSTRIA



Industria electrónica



Alimentos y bebidas



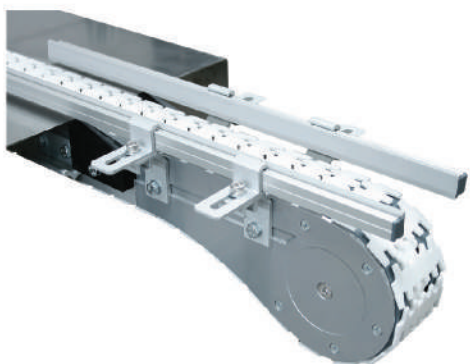
Industria automotriz

## VENTAJAS

- ✓ Fácil instalación
- ✓ Operación sencilla
- ✓ Flexibilidad
- ✓ Versatilidad
- ✓ Amplia gama de accesorios

## TRANSPORTADOR DE CADENA FLEXIBLE PARA MANEJO DE PIEZAS

### VERSAFLEX



Los transportadores de cadena flexible VersaFlex facilitan el manejo de piezas en distintas elevaciones y direcciones, permitiendo indexación y acumulación. Son versátiles, de bajo mantenimiento, ahorran espacio y energía, y cuentan con un sistema modular de configuración rápida con una cadena plástica flexible para recorridos continuos.

TABLAS DE CAPACIDADES

Ancho	Máx. Capacidad de Carga	Velocidad Máx.	Longitud
Desde 140 mm hasta 400 mm	200 Kg	50 m/min	Hasta 40,000 mm

*\*Los valores de carga máxima y velocidad máxima mostrados en la tabla son independientes entre sí.*



Los transportadores de pallets VersaFlex utilizan pallets de 150 mm para mover productos de hasta 22 lbs, facilitando su posicionamiento preciso y el transporte de formas irregulares. Ofrecen fácil expansión, mayor autonomía, ahorro de espacio y adaptabilidad rápida. Además, permiten acumulación eficiente y cuentan con módulos preingenierizados para control y transferencia.

TABLAS DE CAPACIDADES

Ancho de Pallet	Máx. Capacidad de Carga	Velocidad Máx.	Longitud	Precisión
150 mm, 250 mm, 300 mm	Desde 10 Kg hasta 30 Kg	50 m/min	Hasta 40,000 mm	± 0.1 mm

*\*Los valores de carga máxima y velocidad máxima mostrados en la tabla son independientes entre sí.*

# TRANSPORTADORES AÉREOS

## APLICACIONES EN LA INDUSTRIA



Pintura,  
acabados y  
adhesivos



Logística y  
distribución



Industria  
automotriz

## VENTAJAS

- ✓ Fácil instalación
- ✓ Operación sencilla
- ✓ Flexibilidad
- ✓ Versatilidad
- ✓ Amplia gama de accesorios



Ideal para cargas ligeras, zonas de buffer o ergonomía en estaciones de trabajo. No requiere motorización eléctrica y permite acumular manualmente.

TABLAS DE CAPACIDADES

Carga máx. por carro	Temperatura máx. (ambiente)	Posibilidades de acumulación	Curvas horizontales	Curvas verticales
200 Kg	482°F (250°C)	Manual (in-line /45°/90°)	15° / 30° / 45° / 90° Radios: 500mm / 700mm / 1000mm	15° / 30° Radio: 2500mm



## TRANSPORTADOR AÉREO MOTORIZADO (MONORAIL)

AÉREO



Sistema motorizado ideal para flujos continuos, instalación sencilla en talleres y líneas de proceso. Utiliza cadena motriz interna y permite cambios de dirección y/o cambios de altura. Es posible usar mas de una unidad motriz para trayectorias de hasta 300 metros de longitud.

TABLAS DE CAPACIDADES

Carga máx. por carro	Temperatura máx. (ambiente)	Posibilidades de acumulación	Curvas horizontales	Curvas verticales
200 Kg (similar al manual, según configuración)	482°F (250°C)	Ninguna / limitada (lineal)	15°/30°/45°/90° Radio: 700mm/1000mm	15° / 30° Radio: 2500mm

*\*Los valores de carga máxima y velocidad máxima mostrados en la tabla son independientes entre sí.*

## TRANSPORTADOR AÉREO POWER & FREE

AÉREO



Este tipo de sistema es modular y escalable, lo que le permite adaptarse fácilmente a instalaciones de gran tamaño, alcanzando longitudes típicas de 500 hasta 1,000 metros o más, según el diseño y los requerimientos del proyecto.

TABLAS DE CAPACIDADES

Carga máx. por carro	Temperatura máx. (ambiente)	Posibilidades de acumulación	Curvas horizontales	Curvas verticales
500 Kg (4 ruedas); hasta 3,500 kg por vagón con 8 trolleys	482°F (250°C)	Automática (in-line / 45°/90°)	15°/30°/45°/90° Radios: 700mm/1000mm	15°/30°/45°/90° (según carga) Radio: 2500mm

*\*Los valores de carga máxima y velocidad máxima mostrados en la tabla son independientes entre sí.*

## ACCESORIOS PARA TRANSPORTADORES



### RODILLOS

Los rodillos son clave para optimizar la eficiencia y durabilidad de los sistemas de transporte. Contamos con rodillos rectos o cónicos, con diferentes tipos de transmisión, diámetros, materiales, acabados o tratamientos superficiales. Cada opción tiene un impacto en el rendimiento de la línea de producción.



*Para sentar las bases del éxito en tu proyecto de automatización,  
te ofrecemos nuestro servicio de ingeniería de detalle para  
la óptima selección de tus equipos.*



800 509 2620



[mercadotecnia@urany.net](mailto:mercadotecnia@urany.net)



442 145 9116